

# DIAĽNICA D3 SKALITÉ

hranica SR/PR



- pravý jazdný pás
- D-202.1 most v 1,324km

# DIAĽNICA D3 SKALITÉ

hranica SR/PR



- **Objednávateľ:**  
Národná diaľničná spoločnosť, a.s.
- **Generálny projektant:**  
GEOCONSULT, spol. s.r.o.
- **Projektant ocelových konštrukcií:**  
DISTLER – ŠUPPA, spol. s.r.o.

# Rozpätia jednotlivých mostov v Skalitom



- **D 201 - 36m, 7\*60m, 36m**
- Celková dĺžka mosta je 492m
  
- **D 202 - 45m, 60m, 45m**
- Celková dĺžka mosta je 150m
  
- **D 203 - 45m, 3\*60m, 45m**
- Celková dĺžka mosta je 270m
  
- **D 204 - 40m, 6\*60m, 40m**
- Celková dĺžka mosta je 440m

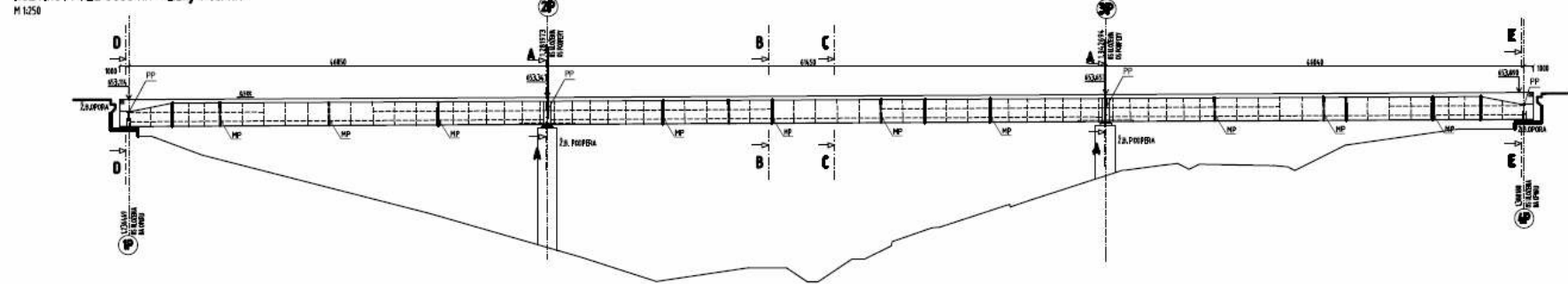
# Rozdelenie materiálu a pozdĺžny rez

**POZDĽŽNÉ ROZDELIEŇE MATERIÁLU PRE OBA HLAVNÉ NOSNÍKY**

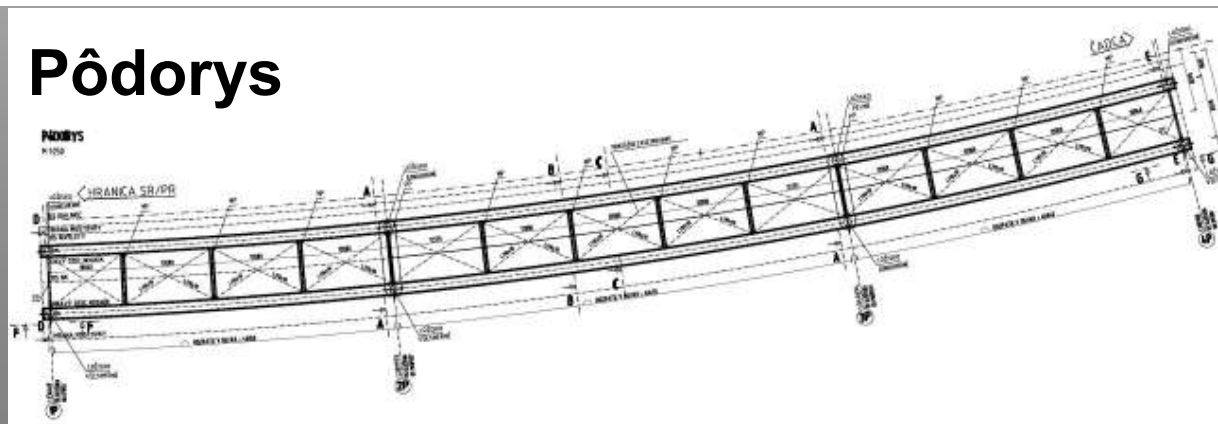
M 1:250

HORNÝ PÁS	P12										P16										P18										P20										P25										P30										P35										P40										P45										P50																			
STĚNY	P12										P16										P18										P20										P25										P30										P35										P40										P45										P50																			
DOLNÝ PÁS	P20										P25										P30										P35										P40										P45										P50										P55										P60										P65										P70									
ROZM. TRNOV	1 RÁDOK TRNOV POKROK = 0,5cm										4 RÁDOK TRNOV POKROK = 0,5cm										1 RÁDOK TRNOV POKROK = 0,5cm										1 RÁDOK TRNOV POKROK = 0,5cm										1 RÁDOK TRNOV POKROK = 0,5cm										1 RÁDOK TRNOV POKROK = 0,5cm										1 RÁDOK TRNOV POKROK = 0,5cm										1 RÁDOK TRNOV POKROK = 0,5cm																																							
ST. PRIEC. VÝSTUH. ZHP20x25H																																																																																																														
DIAPHRAGMY P15																																																																																																														
POZDĽŽNÉ VÝSTUHY	L120x80x8										L120x80x8										L120x80x8										L120x80x8										L120x80x8										L120x80x8										L120x80x8										L120x80x8										L120x80x8																													
VÝŠKOVÉ POMERY	POZDĽŽNÝ SKLON MOSTOVKY = 0,50%																																																																																																													
SMEROVÉ POMERY	OBLÚK R=700m, PŘEŽVÝ SKLON MOSTOVKY = 4,3%																																																																																																													
KLASIFIKAČNÝ STUPEŇ	-HP										STUPEŇ KVALITY "B"										STUPEŇ KVALITY "C"										STUPEŇ KVALITY "B"										STUPEŇ KVALITY "B"										STUPEŇ KVALITY "B"										STUPEŇ KVALITY "B"										STUPEŇ KVALITY "B"																																							
TUPÝCH ZVÁROV	-DP										STUPEŇ KVALITY "B"										STUPEŇ KVALITY "C"										STUPEŇ KVALITY "B"										STUPEŇ KVALITY "B"										STUPEŇ KVALITY "B"										STUPEŇ KVALITY "B"										STUPEŇ KVALITY "B"																																							

**ROZVÍNUTÝ REZ OSMI NK - dĺžky v osi NK**



## Pôdorys

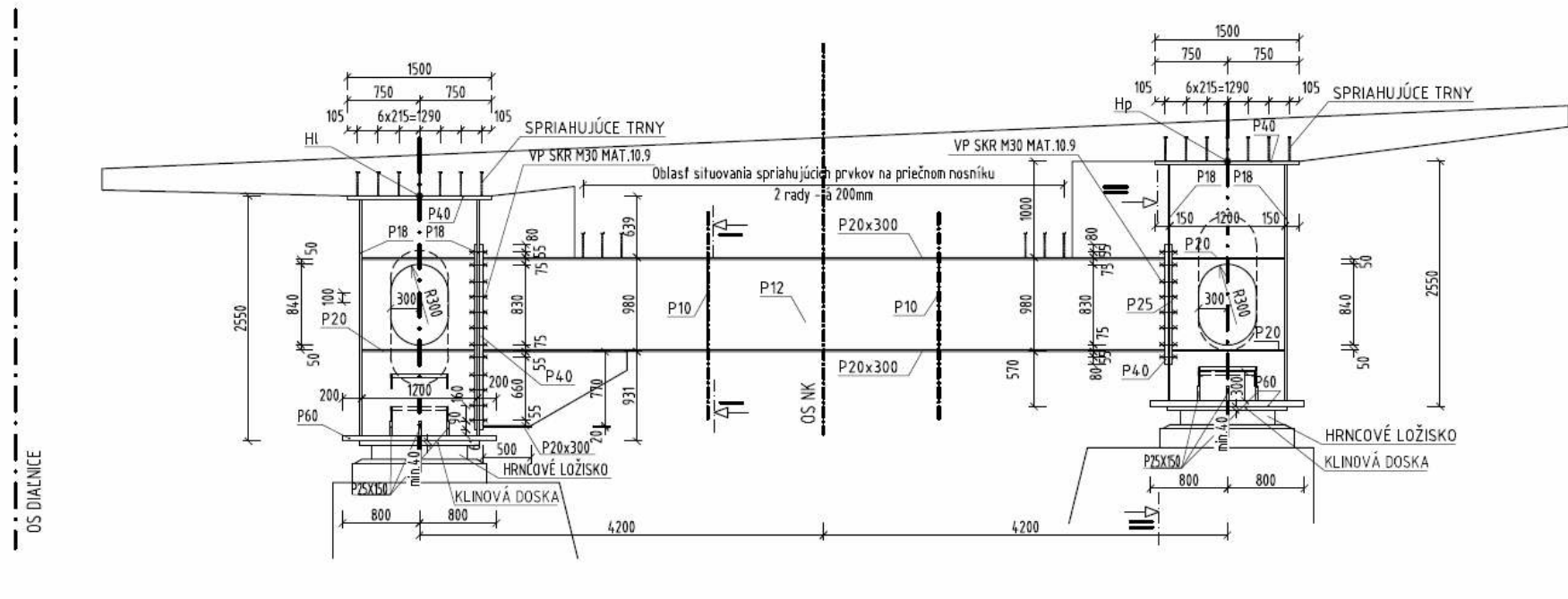


# Rez nadpodperovým priečnikom

## REZ A-A

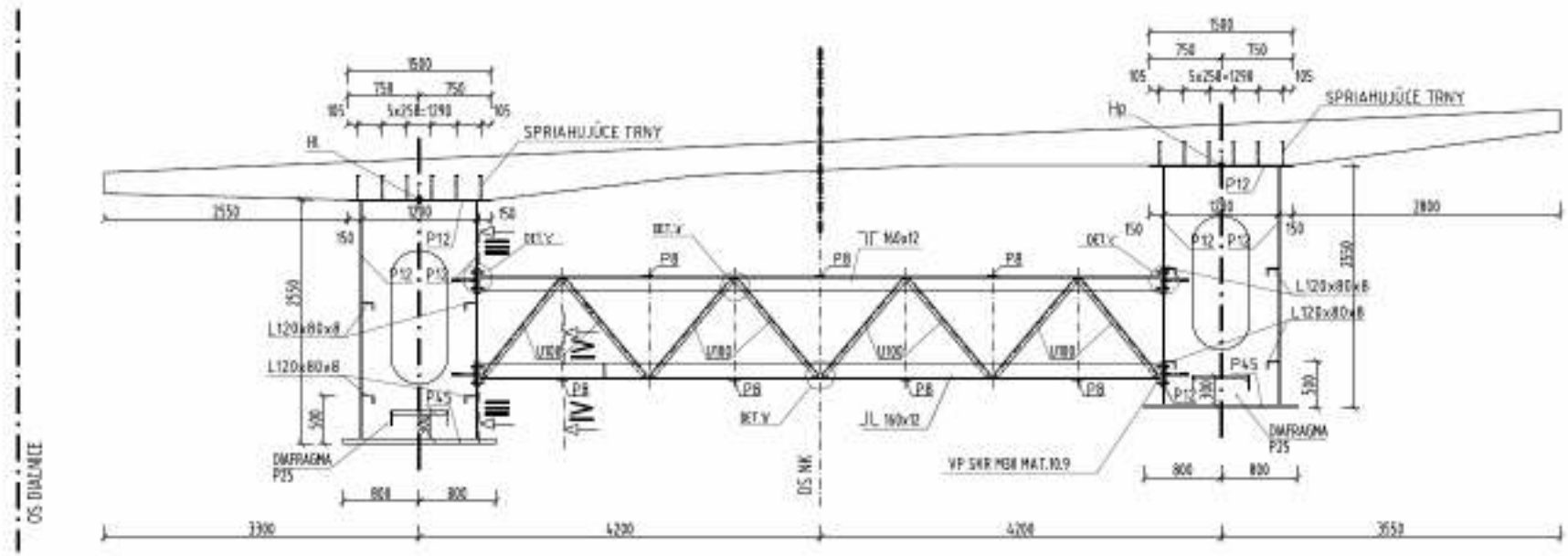
M 1:50

REZ NADPODPOROVÝMI PRIEČNIKMI



# Rez medzipodperovým priečnikom

**REZ B-B**  
M 1:50  
REZ MEDZIPODPOROVÝMI PŘEČNÍKY



Ďakujem za pozornosť.